

SIAMESE

BANGTAO

289 万泰铢起

预售价每平方米仅需 95000 泰铢

让自己享受一段应得的精彩人生，活出自我，成就非凡。

将令人惊叹的设计与现代奢华完美相融，坐落于普吉岛至臻之地，尽享非凡。

匠心呈献：

SIAMESE STONE

DEVELOPMENTS

五大湖畔无边泳池，缔造无界生活体验，
开启超凡人生境界。



项目位置

普吉岛的 Layan - Bangtao 区位处黄金地段，将自然之美、生活格调与便捷完美相融。这里距普吉国际机场仅咫尺之遥，周围环绕 Layan、Nai Thon 和 Bangtao 等绝美海滩，令人心旷神怡。周边汇聚 Porto de Phuket、Boat Avenue 和 Catch Beach Club 等顶级购物胜地，为生活增添无限乐趣。休闲娱乐方面，Laguna 高尔夫俱乐部、Blue Tree Phuket 水上乐园，以及大象保护区等活动项目应有尽有。此外，国际学校和健康中心近在身旁，教育与医疗设施一应俱全。Layan - Bangtao 区为您带来恬静与现代生活的完美平衡，成就理想栖息地。

Siamese Bangtao

Khoktanode Soi 3, Choeng Thale, Thalang District, Phuket 83110



公共设施:

- 普吉国际机场

购物与生活

- 尚泰百货五期
- 轮船大道购物街 酒吧餐厅区域
- 追逐海滩俱乐部
- Maya 海滩俱乐部
- Homepro/Villa Market 家居建材/进口超市
- 罗宾逊购物中心
- Makro 超市
- 莲花乐购超市
- Homepro 家居建材
- Thanyapura 抗氧健身俱乐部

附近活动

- Laguna 高尔夫球俱乐部
- Siam 网球学院
- Padel Bay 网球俱乐部
- 普吉大象自然保护区
- 蓝树水上乐园
- 反叛攀岩俱乐部

附近教育

- UWC 国际学校
- 领先伙计学校
- 超与自我国际幼儿园

自然风光

- 迈考海滩
- 奈阳海滩
- 奈通海滩
- 香蕉海滩
- 拉廷海滩
- Sirinat 国家森林公园
- 苏林海滩
- Bangpae 瀑布
- Tonsai 瀑布

康养俱乐部

- Thanyapura 康养中心
- BDMS 康养诊所

为什么选择 SIAMESE BANGTAO

卓越非凡，机遇无双。

- 超低价格 289 万泰铢起
- 每平方米均价仅需 9.5 万泰铢

Siamese Stone 集结了泰国房地产领域的卓越先驱，倾力打造 Siamese Bangtao。

Siamese Asset PLC 以大胆创新、兼具永恒优雅的设计树立行业新标杆。泰国最大的承建商 Rittta，以其无可挑剔的声誉，确保项目按时、高质量完成，展现极致精湛的工艺。Cornerstone 提供无缝高效的项目管理，保障每一细节的完美执行。Dynasty Development 注入其在超豪华住宅开发领域的专业经验。四大引擎强强联手，共同缔造普吉岛奢华生活的全新标准，带来前所未有的尊贵体验。



普吉岛奢华生活的脉动之心

走进邦涛，体验普吉岛极致生活的典范。这不仅是一处目的地，更是梦想的真实呈现。邦涛坐落于闪耀的海滩与热情洋溢的夜生活之间，巧妙融合了宁静与活力，专为渴望平衡与享受的生活家而设计。投资于普吉岛最炙手可热的地段，这里不仅回报丰厚、需求高涨，更提供无与伦比的尊贵生活体验。



项目设施

康养项目

泳池

- 主泳池
- 屋顶泳池
- 浅水池
- 环形泳池
- 儿童泳池

塑胶跑道

模拟高尔夫

Paddle 网球场

健身房

恒温房

- 桑拿房
- 汗蒸房
- 温泉
- 冰浴

工作区域

共享工作室

Podcast 工作室

会议室

宠物友好环境

宠物公园

餐饮

餐厅

咖啡厅

其它设施

接待大堂

室外影院



户型图



2 卧室
77.87 sq.m.



大开间
29.43 sq.m.



1 卧室
45 sq.m.



复式 1 层
(LOWER FLOOR)
44.83 sq.m.



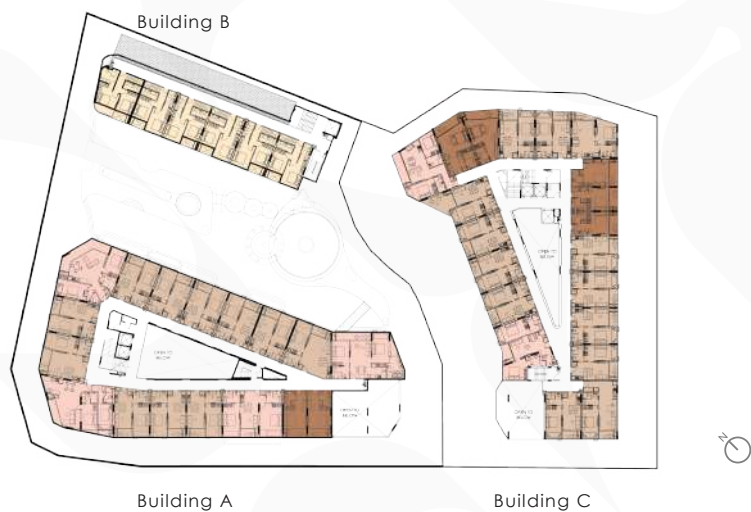
复式 2 层
(UPPER FLOOR)
38.48 sq.m.

总体布局



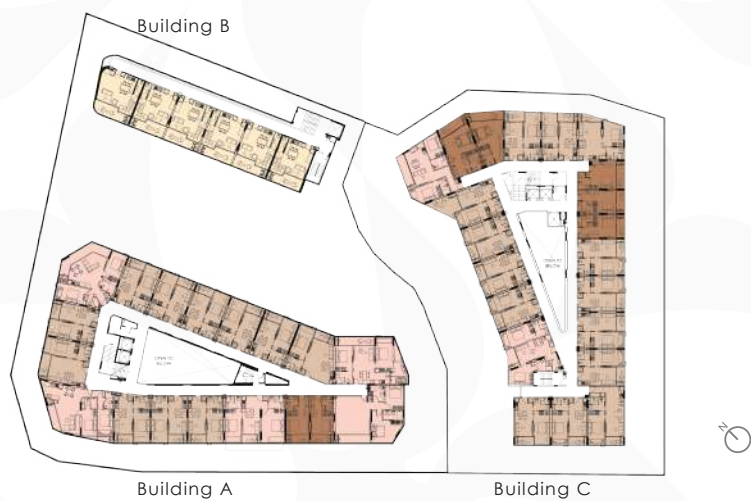
一楼平面图

建筑 A	
• 1 卧室	10 Units
• 2 卧室	3 Units
建筑 B	
• 复式	6 Units
建筑 C	
• 大开间	5 Units
• 1 卧室	9 Units
• 2 卧室	2 Units



二楼平面图

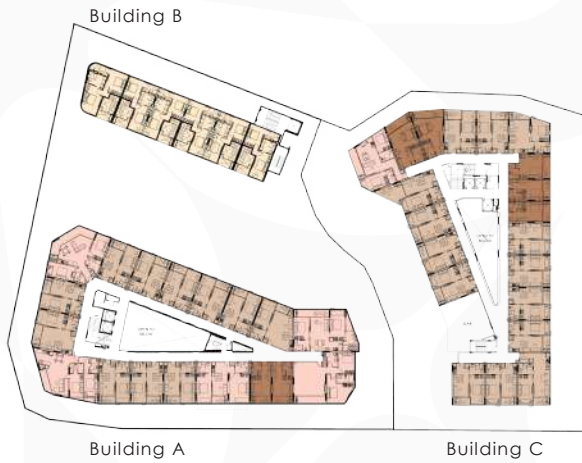
建筑 A	
• 大开间	2 Units
• 1 卧室	11 Units
• 2 卧室	4 Units
建筑 B	
• 复式 (Upper Floor)	
建筑 C	
• 大开间	5 Units
• 1 卧室	13 Units
• 2 卧室	2 Units



三楼平面图

建筑 A	
• 大开间	2 Units
• 1 卧室	14 Units
• 2 卧室	4 Units
建筑 B	
• 复式	6 Units
建筑 C	
• 大开间	5 Units
• 1 卧室	14 Units
• 2 卧室	2 Units

 大开间	 2 卧室	 公共区域及设施
 1 卧室	 复式	

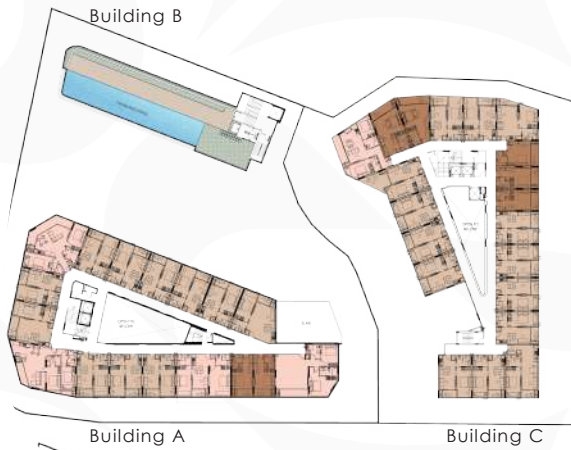


四楼平面图

- 建筑 A**
- 大开间 2 Units
 - 1 卧室 11 Units
 - 2 卧室 5 Units

- 建筑 B**
- 复式 (Upper Floor)

- 建筑 C**
- 大开间 5 Units
 - 1 卧室 14 Units
 - 2 卧室 1 Units

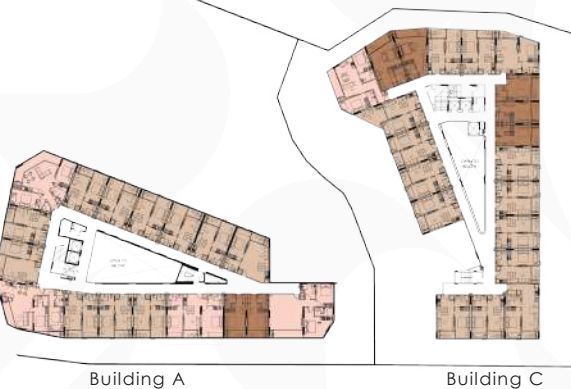


四楼平面图

- 建筑 A**
- 大开间 2 Units
 - 1 卧室 11 Units
 - 2 卧室 4 Units

- 建筑 B**
- 屋顶游泳池

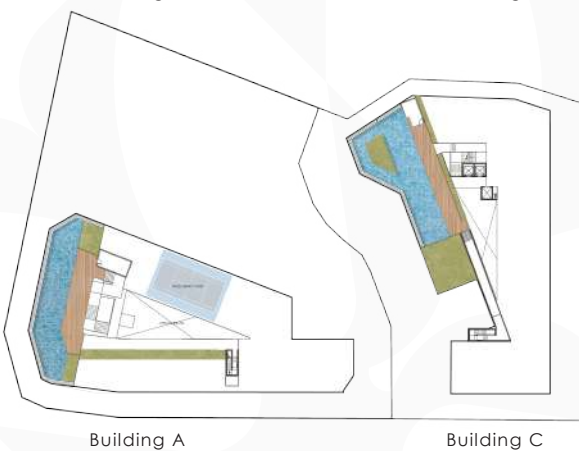
- 建筑 C**
- 大开间 5 Units
 - 1 卧室 14 Units
 - 2 卧室 1 Units



四楼平面图

- 建筑 A**
- 大开间 2 Units
 - 1 卧室 11 Units
 - 2 卧室 4 Units

- 建筑 C**
- 大开间 5 Units
 - 1 卧室 14 Units
 - 2 卧室 1 Units



四楼平面图

- 建筑 A**
- 屋顶游泳池
 - 壁板网球场

- 建筑 C**
- 屋顶游泳池

此视觉图仅供宣传参考使用*
项目开发中**



项目名称: Siamese Bangtao 以 Siamese Bangtao 名义申请政府许可 **项目所有者:** Siamese Stone Developments Co., Ltd. **公司注册号:** 0105565203520 **办公地址:** Charter Square, 大楼30层, 30-02单元, 北沙吞路, Siom 分区, Bang Rak区, 曼谷 10500
注册资本: 5,000,000.00 泰铢 **授权董事:** 1. Mr. Dhanesh Deepak Sabnani 2. Mr. Richard Charles Bell 3. Mr. Puttipong Chatasuchart 4. Mr. Panitan Tepnikom 5. Mr. Wanchai Amornsuvan **项目位置:** Phuket 府 Thalang 县 Choeng Thale 镇 Soi Khok Tanode 3
项目面积: 4 莱 **土地地契编号:** 18406 **产权负担:** 正在向金融机构申请贷款 **建筑类型:** 公寓 **施工开始日期:** 2025 年第二季度 **预计竣工日期:** 2027 年第二季度 * **备注:** 项目信息和详情如有更改, 恕不另行通知。

本文件中所有所含内容, 包括但不限于价格、图片、效果图、布局、规格、规划和/或尺寸 (以下统称为“信息”), 仅供参考之用, 不应视为或依赖为 SIAMESE STONE Developments 物业的最终销售要约或购买邀请, 亦不代表任何其他产品或服务。开发商 SIAMESE STONE Developments 保留在任何时间和任何情况下对信息进行更改、修订和/或调整的权利, 恕不另行通知。SIAMESE STONE Developments 及其附属公司、员工、管理人员和/或代理人对任何因任何人士对信息的依赖而产生的直接或间接损失、损害、伤害和/或偏见概不负责。购买 SIAMESE STONE Developments 物业需遵循由 SIAMESE STONE Developments 提供的购房合同中的详细条款、条件及规定。